



Hôtellerie-restauration. Le Reso Job Tour arrive le 7 mars à Fougères



Publié le : 26 février 2019

Hôtellerie, restauration, Ille-et-Vilaine, Recrutement

Pour la 6e année consécutive, le groupement d'employeurs Reso spécialisé en hôtellerie-restauration, organise, du 6 au 15 mars, en partenariat avec Pôle emploi, son Reso Job Tour. Organisé dans 15 villes françaises, dont Fougères (Ille-et-Vilaine), il propose 700 offres d'emploi dans plus de 40 métiers.

Reso créé, chaque année, près de 370 CDI en temps partagé, solution qui offre de la stabilité aux salariés et de la flexibilité aux employeurs qui sont souvent à la recherche de salariés à temps partiels. "Ils se retrouvent [alors] avec des étudiants qui ne correspondent pas forcément aux attentes de l'établissement. Car, aujourd'hui, on demande aux serveurs d'être de vrais commerciaux, pas simplement d'apporter des assiettes", précise Solenn Richard, chargée des relations adhérents à Reso 35.

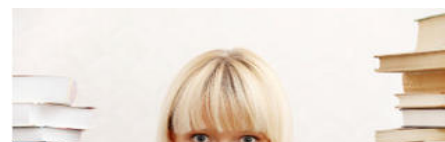
Et de nouvelles compétences se font jour avec la digitalisation du secteur. Patricia Pierre, directrice du Pôle emploi Fougères, indique avoir l'intention de "créer de nouveaux métiers, un serveur 2.0, capable de gérer le stock, d'assurer en amont du service des fonctions proches de celle d'un community manager avec la gestion des avis sur les réseaux sociaux, la création d'une page Facebook, l'animation d'un blog".

Créé il y a 16 ans, le groupement d'employeurs Reso regroupe 1 600 entreprises adhérentes.

- En savoir plus sur le Reso Job Tour national, sur le site de Reso
- Le job dating à Fougères, dans l'Agenda du GREF Bretagne

Source

Ouest-France, 25-28/02/19



Inscrivez-vous à nos lettres pour suivre l'actualité nationale et régionale de la relation emploi-formation.

Votre Email

OK

Nous suivre netvibes

Aller plus loin

Penmarc'h (29). Furic, en plein développement, s'agrandit et recrute

Date : 05 avril 2019



La conserverie Furic investit dans une nouvelle usine à Penmarc'h pour assoir son dynamisme. L'emménagement dans les nouveaux locaux est prévu pour la

Pays de Saint-Malo. La formation, seconde phase du dispositif

Date : 02 avril 2019



L'enquête de GPECT menée auprès de 18 entreprises industrielles de la côte d'Emeraude engagées dans le dispositif "Industrie et Compétences" vient de

Job dating

04

avril

2019

Etables-sur-Mer



Qui sommes nous ?

Le GREF Bretagne (GIP Relation Emploi-Formation), est un acteur régional au service de l'État, de la Région et de l'ensemble des professionnels intervenant sur les champs de l'emploi, de l'orientation et de la formation professionnelle.

La vidéo du site



Inscrivez-vous à nos lettres pour suivre l'actualité nationale et régionale de la relation emploi-formation.

Votre Email

OK

Trouver un métier

Cléor, un outil interactif pour trouver des informations sur le métier de votre choix en Bretagne, sur votre territoire.



[Lire la suite ▶](#)

Nous suivre   



Contrat de plan
Etat-Région



[Nous contacter](#)

[Plan du site](#)

[Mentions légales](#)

Conseil et création du site Internet : Voyelle / webdesign Drde